

ECHOSONDY

Wędkarstwo mamy we krwi. Jak wszyscy pasjonaci tego hobby, nie potrafimy zadowolić się byle czym. Nie potrafimy zaprzestać doskonalenia naszej wiedzy. Nie zatrzymujemy się w obliczu wyzwania. Od lat nasze urządzenia pomagały wędkarzom na całym świecie. Dostarczały informacji o tym, co ukryte, ujawniały największe sekrety wymarzonych łowisk. Taki był nasz początek. Naszej służby dla wędkarzy na całym świecie. Lecz to był jedynie początek. Dziś echosondy Humminbird to wielofunkcyjne urządzenia: tworzące batymetryczne mapy, pomagające w nawigacji, dostarczające szcze-gółowych informacji o charakterystyce dna. Każdego roku rozwijamy naszą technologię, kontynuujemy podróż w poszukiwaniu nowych rozwiązań i nowych łowisk. Odważnie towarzyszymy wszystkim odkrywcom, pragnącym odnaleźć miejsca, do których nie dotarł jeszcze żaden wędkarz.



HELIX GENERACJA 2



Humminbird nie ustaje w rozwoju technologicznym swoich urządzeń, by sprostać rosnącym wymaganiom użytkowników echosond na całym świecie. Rewolucja w ofercie producenta, która zaowocowała stworzeniem rewelacyjnej serii urządzeń typu Helix, ma swoją kontynuację. Generacja 2 urządzeń typu Helix wyposażona jest w szereg udoskonaleń, które sprawiają, że korzystanie z echosondy Humminbird będzie jeszcze większą przyjemnością.

W URZĄDZENIACH GENERACJI 2 – „G2” ZMIANOM ULEGŁY:

Wyświetlacz:

- jaśniejszy 15 000 nitów
- podświetlany technologią LED
- wyższa rozdzielczość, szeroka paleta barw

Procesor:

- szybszy o 25%, co zapewnia częstsze odświeżanie obrazu
- dostosowany do analizy danych z technologii Chirp
- wydajny, aby dostosować się do wiązek Mega hertzowych

GPS:

- precyzyjny, działający z dokładnością do 1 stopy
- trianguluje naszą pozycję w oparciu o wiele źródeł sygnału
- zapewnia możliwość sprzężenia z produktami Minn Kota

A PONADTO:

- wbudowana pamięć wewnętrzna (pozwalająca na wykonanie do 8 h nagrania Automapy)
- każdy model z GPS może tworzyć mapę batymetryczną na żywo
- każda z serii posiada modele z technologią Chirp
- modele 9,10 i 12 wyposażone w przetworniki Mega hertzowe

 **HUMMINBIRD.**

TECHNOLOGIE

FISHSMART APP

NOWOŚĆ

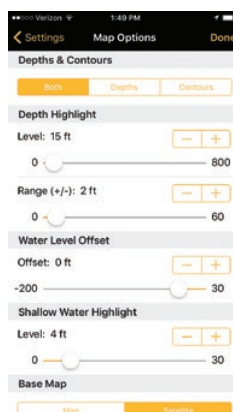
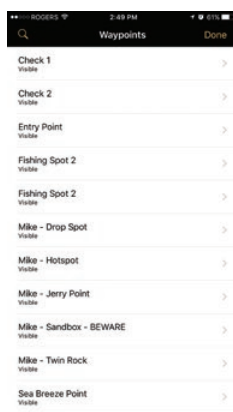
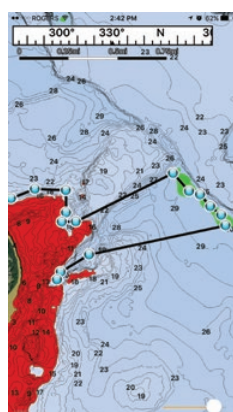


Nawet jeśli nie łowimy, to i tak myślimy o wędkowaniu. W drodze, w pracy, w domu. Dlatego Humminbird stworzył aplikację FishSmart z myślą o wszystkich, którzy nie chcą rozstawać się ze swoimi danymi ani na chwilę. Darmowa aplikacja dostępna na urządzenia mobilne, umożliwia szereg nowych funkcji i bezprzewodowe połączenie z naszą echosondą.



Aplikacja umożliwia bezprzewodowe połączenie naszego urządzenia mobilnego z echosondą (każdą z serii Solix oraz Helix G2N). Za pomocą aplikacji możemy zakupić nowe mapy do naszego urządzenia i powiększyć znacząco już istniejącą bazę danych. Mamy też możliwość zgrania, a następnie dostępu do wszystkich naszych danych zapisanych w pamięci echosondy bądź na karcie SD Zero Line.

Poprzez aplikację, w czasie wolnym od wędkowania, możemy na nowo analizować zebrane dane batymetryczne, opracowywać trasy na łowiska czy wyznaczać punkty nawigacyjne. Następnie poprzez łącze Bluetooth należy przenieść stworzone dane do echosondy i realizować swoje ambitne plany przygotowane w domowym zaciszu.





TECHNOLOGIE

Stwórz własną, bogatą i szczegółową mapę swoich ulubionych akwenów. Teraz możesz to zrobić na żywo, podczas gdy jesteś na wodzie z uruchomioną echosondą. Potrafi to każdy model typu Helix G2 i G2N z wbudowanym systemem GPS. Stwórz mapę podczas kolejnych kursów, wbudowana pamięć echosondy pozwoli Ci na 8 h nagrania. Gdy mapa będzie gotowa, Twoim oczom ukaże się nie tylko obraz dna, ale też pokrywająca go roślinność, informacje o twardości czy szczegóły uzyskane dzięki technologii Mega Side Imaging. Dostęp do tej niezwykłej technologii jest absolutnie darmowy, nie musisz też przetrzucać nigdzie swoich danych. Przyszłość cyfrowego tworzenia map batymetrycznych nadeszła. Wsiadaj z nami na pokład i korzystaj z niej!

KĄŻDY NOWY KURS TO DETALE NA NASZAJ MAPIE

KONTURY

Za pomocą danych z transducera echosonda tworzy mapę batymetryczną akwenu, wyznaczając punkty o tej samej głębokości i przypisując im odpowiednie kolory.

TWARDOŚĆ DNA

Echosonda nie tylko odczytuje głębokość, ale także bada strukturę dna. Teraz te dane zostaną również uwzględnione na naszej mapie.

ROŚLINNOŚĆ

Zwiększona czułość sonaru teraz pozwala dodatkowo na rozróżnienie typu roślinności pokrywającej dno.

ZAPISUJ I KOPIUJ

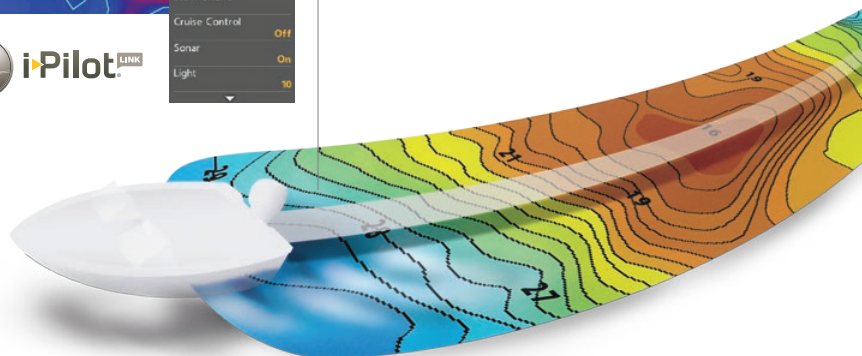
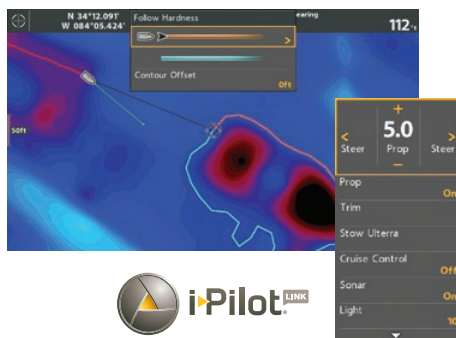
Echosondy Helix posiadają wbudowaną pamięć wewnętrzną pozwalającą na nagrywanie do 8 godzin pracy transducera. Aby wydłużyć czas rejestracji nagrania, należy wyposażyć się w kartę pamięci Zero line pozwalającą nie tylko na zapis, ale również na późniejsze przeniesienie danych z urządzenia na urządzenie.

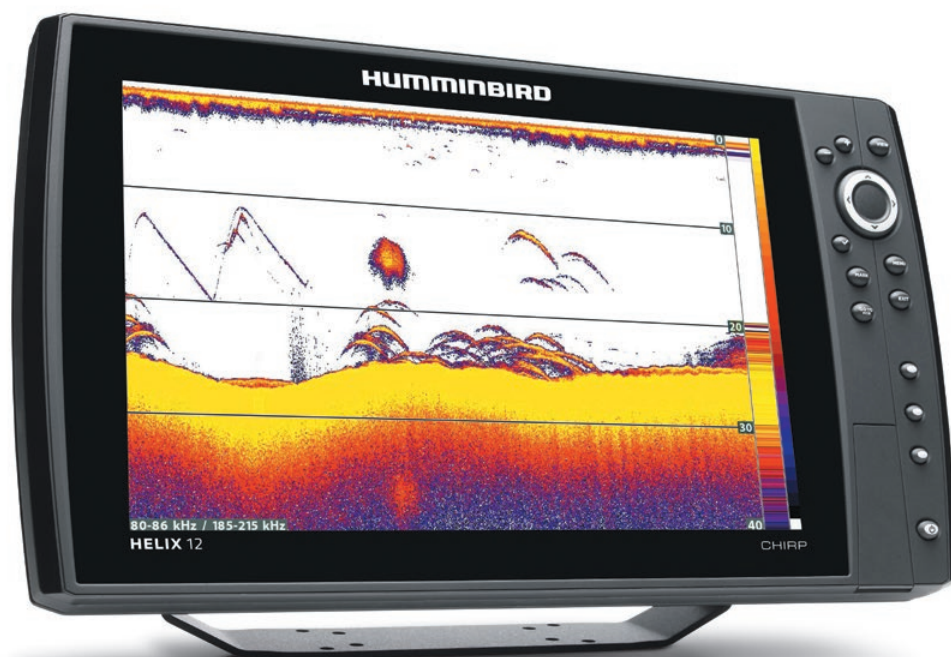


POZWÓL, BY TWÓJ i-PILOT NAWIGOWAŁ ZA CIEBIE

- podążaj za konturem dna
- podążaj za linią dna o konkretnej twardości
- podążaj za linią roślinności

Spraw, byś spędził mniej czasu, ustawiając łódź a więcej czasu wędkując, dzięki nowym opcjom systemu Auto Chart. Kontury dna, jego twardość czy porastająca je roślinność to tylko niektóre z czynników wpływających na wybór odpowiedniego miejsca na połów. Teraz dzięki nowym opcjom na naszym urządzeniu możemy wyznaczyć kurs, a silnik będzie prowadził nas, trzymając się określonej przez nas specyfiki dna.





TECHNOLOGIE

CHIRP SONAR - COMPRESSED HIGH INTENSITY RADAR PULSE

Ta innowacyjna technologia nie ma sobie równych na rynku urządzeń do analizy dna. Podczas gdy konkurencyjne firmy usiłowały stworzyć transducery o podobnych parametrach, Humminbird wprowadził technologię godną naszej innowacyjnej marki. Dlatego serie Solix i Helix uważamy za przełom w naszej ofercie. Otworzy on możliwości precyzyjnego dostosowania częstotliwości pracy sonaru do metody badania dna, jaką chcemy się posługiwać.

NAJWYŻSZA JAKOŚĆ PRZETWARZANIA DANYCH

Z racji ogromnej ilości danych dostarczanych przez sonar należałoby mieć doktorat, by poprawnie analizować odczyty urządzenia. Dlatego urządzenia Helix generacji 2 korzystają z najnowszych algorytmów i szybkiego procesora, który nakłada na siebie dane z różnych częstotliwości, tworząc spójny obraz.

WIĘCEJ IMPULSÓW

Tradycyjne transducery po wysłaniu sygnału wstrzymują swoją pracę do czasu jego powrotu. Technologia Chirp minimalizuje tę przerwę w nadawaniu, wysyłając sygnały niezwykle często, co sprawia, że unikniemy nawet krótkich przerw w zbieraniu danych przez transducer.

ULTRASZEROKI ZAKRES

Technologia Chirp pozwala na przeszukiwanie dna w podobny sposób, jak samochodowe radia skanują eter w poszukiwaniu stacji radiowych. W przeciwieństwie do konkurencyjnych technologii Chirp pozwala na zbieranie danych od częstotliwości 28 kHz aż do 540 kHz. W ten sposób otrzymujemy gigantyczną ilość danych, które po oczyszczeniu z zakłóceń i nałożeniu na siebie, dadzą na ekranie niezwykle szczegółowy obraz dna.

WIĘKSZA MOC

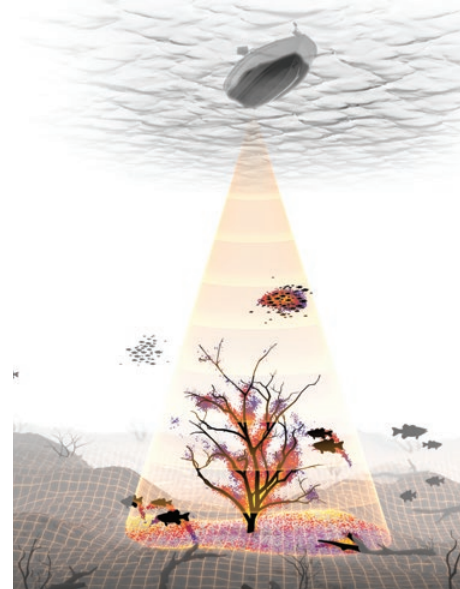
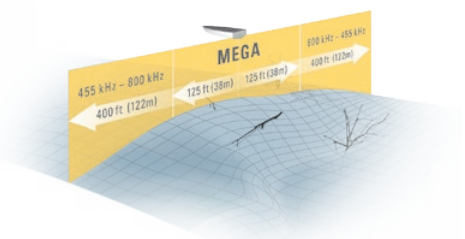
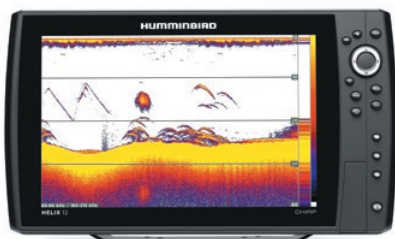
Ze względu na zwiększoną liczbę impulsów o różnych częstotliwościach Chirp zapewnia dużo bardziej szczegółowy obraz, zwłaszcza przy badaniu dna na większych głębokościach.

CHIRP SZEROKOPASMOWY

System wbudowany w modele z serii Helix o mocy 1 kW pozwala na uzyskanie niezwykle dokładnego i szczegółowego obrazu dna. Polecamy go szczególnie przy badaniu akwenów wód słodkich. Mając możliwość dotarcia na głębokość do 3500 stóp oraz dysponując pasmem częstotliwości od 28 kHz do 540 kHz, urządzenie to jest nieporównywalne z żadnym innym dostępnym na rynku.

MEGA IMAGINE

Humminbird, jako pierwszy producent na rynku, stworzył urządzenia z przetwornikiem pracującym na częstotliwościach powyżej 1000 kHz. Zarówno echosondy serii Solix, jak i Helix 9, 10, 12 wyposażone są w przetworniki, które w trybach Side Imagine i Down Imagine są w stanie wysłać i odbierać sygnały Mega Hertzowe, zapewniając tym samym najdokładniejszy i najczystszy obraz, jaki można uzyskać na echosondzie.





Tak jak największe okazy panują na danym terytorium występowania ryb, tak Seria Solix panuje nad całym stadem urządzeń Humminbird. Te potężne echo-sondy wyposażone są we wszystko, co tylko najlepszemu Humminbird ma do zaoferowania. Wielostozkowe przetworniki, wiązki Mega Hertzowe, najnowocześniejsze rozwiązanie batymetryczne, największe wyświetlacze dotykowe. Nigdy nie zadowolaj się tym, co wystarczające! Zawsze mierz w to, co najlepsze! Solix!

SOLIX 15 CHIRP MEGA SI GPS (410420-1) 15,4" WYŚWIETLACZ



MEGA Side Imaging



MEGA Down Imaging



CHIRP Digital Sonar



SwitchFire



10Hz Internal



AutoChart Live



Built-In Map



Networking



DualBeam PLUS



POLSKIE MENU



Cross Touch



Parametry:

- Mega Side Imaging
- Mega Down Imaging
180° całkowitego pokrycia
- MEGA / (2) 86° – 10 dB
800 kHz / (2) 55° – 10dB
455 kHz / (2) 86° – 10dB
- Chirp Sonar cyfrowy
200 kHz / 20° – 10dB
83 kHz / 60° – 10dB

Opcje:

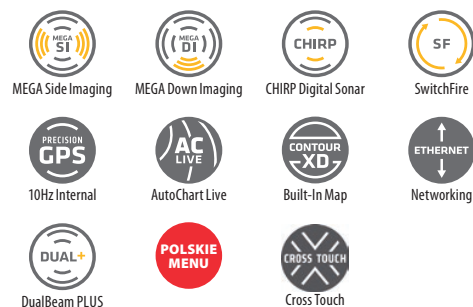
- Opcjonalnie na wody głębokie:
- CHIRP SM 3000
28 kHz–250 kHz
- Maksymalna głębokość odbioru w trybie Down Imagine:
122 m (455 kHz), 38 m (880kHz/1150–1225 kHz)
- Maksymalna głębokość odbioru w trybie CHIRP:
457 m (1067 m – z dodatkowym transducerem)

- Zasięg Side Imagine:
244 m po obu stronach łodzi (455 kHz)
76 m po obu stronach łodzi (880 kHz/1150–1225 kHz)
- Moc: 8000 W (PTP), 1000 W (RMS) 10 hz precyzyjny GPS
- Wbudowana kartografia
- System AutoChart Live i kontury brzegu
- Dotykowy ekran

SOLIX 12 CHIRP MEGA SI GPS (410400-1)

12,1" WYŚWIETLACZ

ECHOSONDY



Parametry:

- Mega Side Imaging
- Mega Down Imaging
180° całkowitego pokrycia
- MEGA / (2) 86° – 10 dB
800 kHz / (2) 55° – 10dB
455 kHz / (2) 86° – 10dB
- Chirp Sonar cyfrowy
200 kHz / 20° – 10dB
83 kHz / 60° – 10dB

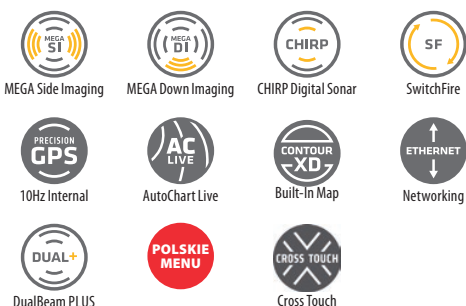
Opcje:

- Opcjonalnie na wody głębokie:
- CHIRP SM 3000
28 kHz–250 kHz
- Dotykowy ekran
- Maksymalna głębokość odbioru w trybie Down Imagine:
122 m (455 kHz), 38 m (880kHz/1150–1225 kHz)
- Maksymalna głębokość odbioru w trybie CHIRP:
457 m (1067m – z dodatkowym transducerem)

- Zasięg Side Imagine:
244 m po obu stronach łodzi (455 kHz)
76 m po obu stronach łodzi (880 kHz/1150–1225 kHz)
- Moc: 8000 W (PTP), 1000 W (RMS) 10 hz precyzyjny GPS
- Wbudowana kartografia
- System AutoChart Live i kontury brzegu

SOLIX 10 CHIRP MEGA SI GPS (410490-1)

10,1" WYŚWIETLACZ



Parametry:

- Mega Side Imaging
- Mega Down Imaging
180° całkowitego pokrycia
- MEGA / (2) 86° – 10 dB
800 kHz / (2) 55° – 10dB
455 kHz / (2) 86° – 10dB
- Chirp Sonar cyfrowy
200 kHz / 20° – 10dB
83 kHz / 60° – 10dB

Opcje:

- Opcjonalnie na wody głębokie:
- CHIRP SM 3000
28 kHz–250 kHz
- Dotykowy ekran
- Maksymalna głębokość odbioru w trybie Down Imagine:
122 m (455 kHz), 38 m (880kHz/1150–1225 kHz)
- Maksymalna głębokości odbioru w trybie CHIRP:
457 m (1067 m – z dodatkowym transducerem)

- Zasięg Side Imagine:
244 m po obu stronach łodzi (455 kHz)
76 m po obu stronach łodzi (880 kHz/1150–1225 kHz)
- Moc: 8000 W (PTP), 1000 W (RMS), 10 hz precyzyjny GPS
- Wbudowana kartografia
- System AutoChart Live i kontury brzegu

ECHOSONDY



MEGA Side Imaging



MEGA Down Imaging



CHIRP Digital Sonar



SwitchFire



10Hz Internal



AutoChart Live



Built-In Map



Networking



DualBeam PLUS



POLSKIE MENU



Parametry:

- MEGA Side Imaging
- MEGA Down Imaging
180° całkowitego pokrycia
- MEGA / (2) 86° – 10 dB
800 kHz / (2) 55° – 10 dB
455 kHz / (2) 86° – 10 dB

- CHIRP sonar cyfrowy
200 kHz / 20° – 10 dB
83 kHz / 60° – 10 dB
- Maksymalna głębokość odbioru w trybie Down Imagine:
122 m (455 kHz); 38 m (880 kHz/1150–1225 kHz)
- Maksymalna głębokość odbioru w trybie CHIRP:
457 m (1067 m – z dodatkowym transducerem)

- Zasięg Side Imagine:
244 m po obu stronach łodzi (455 kHz)
76 m po obu stronach łodzi (880 kHz/1150–1225 kHz)
- Moc: 8000 W (PTP), 1000 W (RMS) 10 hz precyzyjny GPS
- Wbudowana kartografia
- System AutoChart Live i kontury brzegu

ADD
ONS +

Humminbird LakeMaster - LakeMaster PLUS - SmartStrike™ (available in North America only) | Aerial View | AutoChart & AutoChart PRO | Navionics® Gold - HotMaps™ - Navionics+ - Platinum+ 360 Imaging® | Minn Kota i-Pilot Link | Bluetooth® Remote | CHIRP Radar | AIS | NMEA 2000® | Autopilot™ | GPS Heading Sensor | 5-Port Ethernet Switch

HELIX 10 CHIRP MEGA SI GPS **G2N** NETWORKING (410120-1M)

10,1" WYŚWIETLACZ



MEGA Side Imaging



MEGA Down Imaging



CHIRP Digital Sonar



SwitchFire



10Hz Internal



AutoChart Live



Built-In Map



Networking



DualBeam PLUS



POLSKIE MENU



Parametry:

- MEGA Side Imaging
- MEGA Down Imaging
180° całkowitego pokrycia
- MEGA / (2) 86° – 10 dB
800 kHz / (2) 55° – 10 dB
455 kHz / (2) 86° – 10 dB

- CHIRP sonar cyfrowy
200 kHz / 20° – 10 dB
83 kHz / 60° – 10 dB
- Maksymalna głębokość odbioru w trybie Down Imagine:
122 m (455 kHz); 38 m (880 kHz/1150–1225 kHz)
- Maksymalna głębokość odbioru w trybie CHIRP:
457 m (1067 m – z dodatkowym transducerem)

- Zasięg Side Imagine:
244 m po obu stronach łodzi (455 kHz)
76 m po obu stronach łodzi (880 kHz/1150–1225 kHz)
- Moc: 8000 W (PTP), 1000 W (RMS), 10 hz precyzyjny GPS
- Wbudowana kartografia
- System AutoChart Live i kontury brzegu

ADD
ONS +

Humminbird LakeMaster - LakeMaster PLUS - SmartStrike™ (available in North America only) | Aerial View | AutoChart & AutoChart PRO | Navionics® Gold - HotMaps™ - Navionics+ - Platinum+ 360 Imaging® | Minn Kota i-Pilot Link | Bluetooth® Remote | CHIRP Radar | AIS | NMEA 2000® | Autopilot™ | GPS Heading Sensor | 5-Port Ethernet Switch

HELIX 10 CHIRP MEGA DI GPS **G2N**

NETWORKING (410510-1)

10,1" WYŚWIETLACZ

HUMMINBIRD

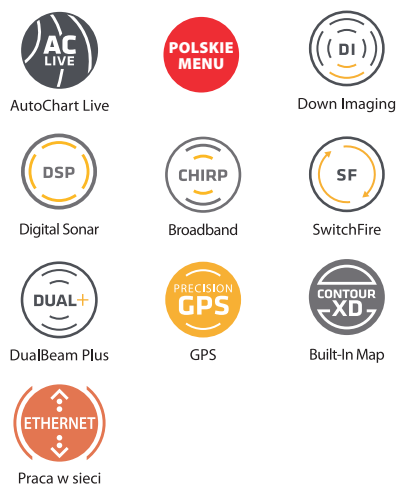
ECHOSONDY



Parametry:

- Mega Down Imaging
MEGA / (2) 75° – 10 dB
800 kHz / (2) 45° – 10dB
455 kHz / (2) 75° – 10dB
- Chirp Sonar cyfrowy
180–240 kHz / 25° – 10 dB
140–200 kHz / 42° – 10dB
150–220 kHz / 25/42° – 10dB

- Maksymalna głębokość odbioru w trybie Down Imagine:
122 m (455 kHz), 38 m (880kHz / 1150–1225 kHz)
- Maksymalna głębokość odbioru w trybie CHIRP:
457 m (1067m – z dodatkowym transducerem)
- Moc: 8000 W (PTP), 1000 W (RMS),
10 Hz precyzyjny GPS
- Wbudowana kartografia
- System AutoChart Live i kontury brzegu



HELIX 9 CHIRP MEGA SI GPS **G2N** NETWORKING (410090-1M)

9" WYŚWIETLACZ

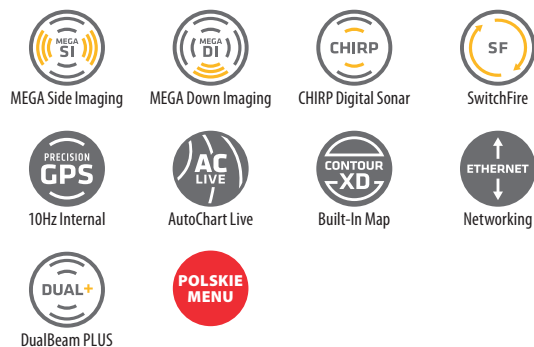


Parametry:

- MEGA Side Imaging
- MEGA Down Imaging
180° całkowitego pokrycia
- MEGA / (2) 86° – 10 dB
800 kHz / (2) 55° – 10 dB
455 kHz / (2) 86° – 10 dB

- CHIRP sonar cyfrowy
200 kHz / 20° – 10 dB
83 kHz / 60° – 10 dB
- Maksymalna głębokość odbioru w trybie Down Imagine:
122 m (455 kHz); 38 m (880 kHz/1150–1225 kHz)
- Maksymalna głębokość odbioru w trybie CHIRP:
457 m (1067 m – z dodatkowym transducerem)

- Zasięg Side Imagine:
244 m po obu stronach łodzi (455 kHz)
76 m po obu stronach łodzi (880 kHz/1150–1225 kHz)
- Moc: 8000 W (PTP), 1000 W (RMS), 10 Hz precyzyjny GPS
- Wbudowana kartografia
- System AutoChart Live i kontury brzegu





ECHOSONDY

HD 800H x 480V
7" DISPLAY

UPGRADABLE
SOFTWARE

MICRO SD CARD SLOTS
(SELECT MODELS)

Bluetooth
(NETWORKING MODELS)

Jedno spojrzenie na to urządzenie zdradza jego pochodzenie – rodzinę Helixów. Wyposażony w CHIRP sonar, nowe możliwości łączenia sieciowego, Bluetooth oraz Auto Chart. Jedyny w swoim rodzaju brat modeli wyższych serii.

Na pięknym, ciekłokrystalicznym wyświetlaczu uzyskamy wyraźny i kolorowy obraz wysokiej jakości. Tryby dzielenia ekranu umożliwią nam korzystanie z ulubionych funkcji jednocześnie. Niezależnie od warunków gra toczy się nadal!

HELIX 7 CHIRP SI GPS G2 (410310-1M)

HELIX 7 CHIRP SI GPS G2 **G2N** NETWORKING (410340-1M)

7" WYŚWIETLACZ



CHIRP Side Imaging



CHIRP Down Imaging



CHIRP Digital Sonar



SwitchFire



10Hz Internal



AutoChart Live



Built-in Map



Networking



DualBeam PLUS



POLSKIE
MENU



Parametry:

- CHIRP Side Imaging
- CHIRP Down Imaging
- 180° całkowitego pokrycia
- 455 kHz / (2) 85° – 10 dB

- CHIRP sonar cyfrowy
- 200 kHz / 28° – 10 dB
- 455 kHz / 16° – 10 dB
- Maksymalna głębokość odbioru w trybie Down/Side Imagine:
- 31 m (SI/DI)
- Maksymalna głębokość odbioru w trybie CHIRP:
- 457 m (1067 m – z dodatkowym transducerem)

- Zasięg Side Imagine:
- 146 m po obu stronach łodzi (455 kHz)
- Moc: 4000 W (PTP), 500 W (RMS), 10 hz precyzyjny GPS
- Wbudowana kartografia
- System AutoChart Live i kontury brzegu

HELIX 7 CHIRP DI GPS G2 (410300-1M)

7" WYŚWIETLACZ



Parametry:

- CHIRP Down Imaging
455 kHz / 75° – 10 dB
800 kHz / 45° – 10 dB
- CHIRP sonar cyfrowy
200 kHz / 28° – 10 dB
455 kHz / 16° – 10 dB
- Maksymalna głębokość: 107 m (DI), 183 m (CHIRP)
- Moc: 4000 W (PTP), 500 W (RMS), 10 hz precyzyjny GPS
- Wbudowana kartografia
- System AutoChart Live i kontury brzegu

HUMMINBIRD

ECHOSONDY



CHIRP Down Imaging



CHIRP Digital Sonar



SwitchFire



DualBeam PLUS



10Hz Internal



AutoChart Live



Built-In Map



POLSKIE MENU

HELIX 7 CHIRP GPS G2 (410290-1M)

7" WYŚWIETLACZ



CHIRP Digital Sonar



SwitchFire



DualBeam PLUS



10Hz Internal



AutoChart Live



Built-In Map



Networking



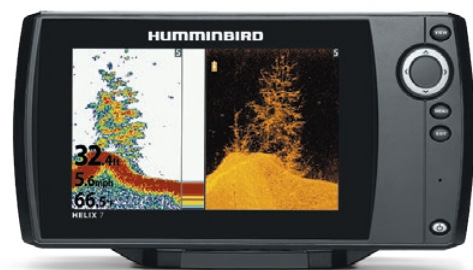
POLSKIE MENU

Parametry:

- CHIRP sonar cyfrowy
200 kHz / 28° – 10 dB
83 kHz / 16° – 10 dB
- Maksymalna głębokość
457 m (CHIRP)
- Moc: 4000 W (PTP), 500 W (RMS), 10 hz precyzyjny GPS
- Wbudowana kartografia
- System AutoChart Live i kontury brzegu

HELIX 7 DI G2 (410280-1M)

7" WYŚWIETLACZ



CHIRP Down Imaging



CHIRP Digital Sonar



SwitchFire



DualBeam PLUS



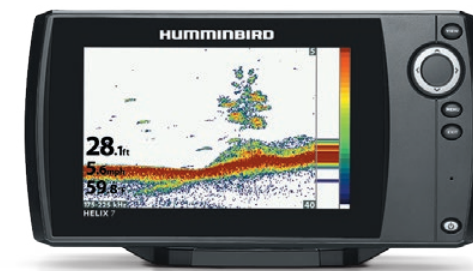
POLSKIE MENU

Parametry:

- CHIRP Down Imaging
455 kHz / 75° – 10 dB
800 kHz / 45° – 10 dB
- CHIRP sonar cyfrowy
200 kHz / 28° – 10 dB
455 kHz / 16° – 10 dB
- Maksymalna głębokość
107 m (DI),
183 m (CHIRP)
- Moc: 4000 W (PTP), 500 W (RMS)

HELIX 7 SONAR G2 (410270-1M)

7" WYŚWIETLACZ



SwitchFire



DualBeam PLUS



POLSKIE MENU

Parametry:

- Sonar cyfrowy
200 kHz / 20° – 10 dB
83 kHz / 60° – 10 dB
- Maksymalna głębokość
457 m
- Moc: 4000 W (PTP), 500 W (RMS)



ECHOSONDY

HD 800H x 480V
5" DISPLAY

MICRO SD CARD SLOTS
(SELECT MODELS)

UPGRADABLE
SOFTWARE

Jeśli wędkowanie to nasze DNA, nie istnieje pojęcie „za wcześnie” czy „za daleko”. Nasze wyśrubowane oczekiwania zaspokoi jedynie urządzenie z najwyższej półki. Proste, funkcyjne, niezawodne. Taki właśnie jest nowy Helix 5. Chirp Sonar w połączeniu

z technologią Side i Down Imaging odkrywają dla nas wszystkie tajemnice dna. Podczas gdy system AutoChart zapisuje dane w mapę, nowe opcje nawigacyjne prowadzą nas do upragnionego celu. Czy można mieć jakiegokolwiek wątpliwości? Żadnych!

HELIX 5 CHIRP SI GPS G2 (410230-1M) 5" WYŚWIETLACZ



CHIRP Side Imaging



CHIRP Down Imaging



CHIRP Digital Sonar



SwitchFire



DualBeam PLUS



10Hz Internal



AutoChart Live



Built-In Map



POLSKIE
MENU



Parametry:

- CHIRP Side Imaging
- CHIRP Down Imaging
- 180° całkowitego pokrycia
- 455 kHz / (2) 85° – 10 dB

- CHIRP sonar cyfrowy
- 200 kHz / 20° – 10 dB
- 83 kHz / 60° – 10 dB
- Maksymalna głębokość odbioru w trybie Down/Side Imagine: 31 m
- Maksymalna głębokość odbioru w trybie CHIRP: 457 m (1067 m – z dodatkowym transducerem)

- Zasięg Side Imagine: 146 m po obu stronach łodzi (455 kHz)
- Moc: 4000 W (PTP), 500 W (RMS), 10 hz precyzyjny GPS
- Wbudowana kartografia
- System AutoChart Live i kontury brzegu

HELIX 5 CHIRP DI GPS G2 (410220-1M)

5" WYŚWIETLACZ



Parametry:

- CHIRP Down Imaging
455 kHz / 75° – 10 dB
800 kHz / 45° – 10 dB
- CHIRP sonar cyfrowy
200 kHz / 28° – 10 dB
455 kHz / 16° – 10 dB
- Maksymalna głębokość: 107 m (DI), 183 m (CHIRP)
- Moc: 4000 W (PTP), 500 W (RMS), 10 hz precyzyjny GPS
- Wbudowana kartografia
- System AutoChart Live i kontury brzegu



CHIRP Down Imaging



CHIRP Digital Sonar



SwitchFire



DualBeam PLUS



10Hz Internal



AutoChart Live



Built-In Map



POLSKIE MENU

HELIX 5 CHIRP GPS G2 (410210-1)

5" WYŚWIETLACZ



CHIRP Digital Sonar



SwitchFire



DualBeam PLUS



10Hz Internal



AutoChart Live



Built-In Map



POLSKIE MENU

Parametry:

- CHIRP sonar cyfrowy
200 kHz / 20° – 10 dB
83 kHz / 60° – 10 dB
- Maksymalna głębokość:
457 m
- Moc: 4000 W (PTP), 500 W (RMS), 10 hz precyzyjny GPS
- Wbudowana kartografia
- System AutoChart Live i kontury brzegu

HELIX 5 DI G2 (410200-1)

5" WYŚWIETLACZ



CHIRP Down Imaging



SwitchFire



DualBeam PLUS



POLSKIE MENU

Parametry:

- Down Imaging
455 kHz / 75° – 10 dB
800 kHz / 45° – 10 dB
- Sonar cyfrowy
200 kHz / 28° – 10 dB
455 kHz / 16° – 10 dB
- Maksymalna głębokość:
107 m (DI),
183 m (Sonar)
- Moc: 4000 W (PTP), 500 W (RMS)

HELIX 5 SONAR G2 (410190-1)

5" WYŚWIETLACZ



SwitchFire



DualBeam PLUS



POLSKIE MENU

Parametry:

- Sonar cyfrowy
200 kHz / 20° – 10 dB
83 kHz / 60° – 10 dB
- Maksymalna głębokość:
457 m
- Moc: 4000 W (PTP), 500 W (RMS)

ADD
ONS +

Humminbird LakeMaster - LakeMaster PLUS - SmartStrike™ (available in North America only) | Aerial View
AutoChart & AutoChart PRO | Navionics Gold® - HotMaps™ - Bluetooth® Remote | Paddle Wheel Speed Sensor

PIRANHA MAX 4 DI (410160-1 RAM) 4,3" WYŚWIETLACZ



DualBeam



Down Imaging



POLSKIE
MENU

Parametry:

- Wyświetlacz 4,3 cala
480 H x 272 V
256 kolorów
- Down Imaging and Dual Frequency
200 kHz / 28° – 10 dB
455 kHz / 16° – 10 dB
- Maksymalna głębokość: 183 m
- Moc: 2400 W (PTP), 300 W (RMS)



ECHOSONDY

PIRANHA MAX 4 (410150-1 RAM) 4,3" WYŚWIETLACZ



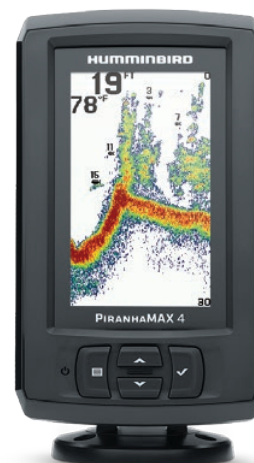
DualBeam



POLSKIE
MENU

Parametry:

- Wyświetlacz 4,3 cala
480 H x 272 V
256 kolorów
- Sonar Dual beam
200 kHz / 28° – 10 dB
455 kHz / 16° – 10 dB
- Maksymalna głębokość: 183 m
- Moc: 2400 W (PTP), 300 W (RMS)



PIRANHA MAX 197C (409670-1 RAM) 3,5" WYŚWIETLACZ



DualBeam



POLSKIE
MENU

Parametry:

- Wyświetlacz 3,5 cala
320 H x 240 V
256 kolorów
- Sonar Dual beam
200 kHz / 28 stopni – 10dB
455 kHz / 16 stopni – 10dB
- Maksymalna głębokość: 183m
- Moc: 2400 W (PTP), 300 W (RMS)



ZESTAW PRZENOŚNY



Echosondy Humminbird można dodatkowo wyposażać w przenośny zestaw zasilający. To rozwiązanie szczególnie sprawdza się w modelach z serii Helix 5 i 7. Dzięki niemu, nawet na małej jednostce, nieposiadającej akumulatora i specjalnego okablowania, możemy korzystać z technologii Humminbird.

Zestaw składa się z baterii 7-ampereowej z ładowarką oraz pokrowca na wyświetlacz. W ten sposób całość urządzenia można dowolnie umiejscowić na łodzi, a po zakończeniu łowienia, szybko spakować i zabrać z resztą sprzętu.

SPECYFIKACJA MODELI

Parametry:

Model/ Technologia	SOLIX 15, 12, 10 MEGA CHIRP SI GPS	HELIX 12, 10, 9 MEGA CHIRP SI GPS G2N	HELIX 10 MEGA CHIRP DI GPS G2N	HELIX 7 CHIRP SI GPS G2N	HELIX 7 CHIRP SI GPS G2	HELIX 7 CHIRP DI GPS G2	HELIX 7 CHIRP GPS G2	HELIX 7 CHIRP DI G2	HELIX 7 SONAR G2	HELIX 5 CHIRP SI GPS G2	HELIX 5 CHIRP DI GPS G2	HELIX 5 CHIRP GPS G2	HELIX 5 DI G2	HELIX 5 SONAR G2
DualBeam Plus	✓	✓	✓	✓	✓	✓	✓	✓	✓	✓	✓	✓	✓	✓
Down Imaging	✓	✓	✓	✓	✓	✓		✓		✓	✓		✓	
Side Imaging	✓	✓		✓	✓					✓				
Precision GPS	✓	✓	✓	✓	✓	✓	✓			✓	✓	✓		
AC Live	✓	✓	✓	✓	✓	✓	✓			✓	✓	✓		
CHIRP	✓	✓	✓	✓	✓	✓	✓	✓		✓	✓	✓		
MEGA	✓	✓	✓											